

## Karta techniczna Nr 8GM/KAR

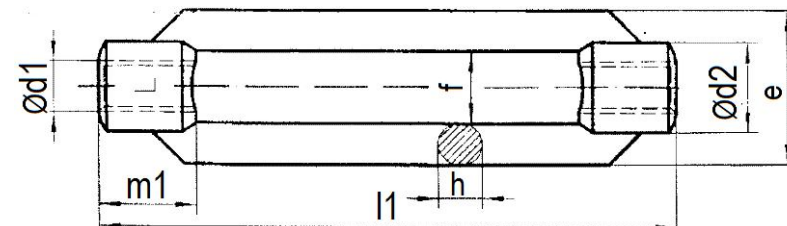
1. Nazwa dostawcy: „GÓRALMET” M. i J. Góral Sp. J.

Adres dostawcy: ul. Krakowska 68, 32-860 Czchów, tel/fax 014 6635260

2. Nazwa wyrobu: **GM SO-K Nakrętka napinająca otwarta**

3. Łączniki śrubowe dwustronne i nakrętki napinające GÓRALMET przeznaczone są do wykonywania ściąągów konstrukcji budowlanych metalowych i drewnianych w budynkach mieszkalnych, zamieszkania zbiorowego i użyteczności publicznej oraz przemysłowych i magazynowych. Stosuje się je jako urządzenia do napinania i regulacji cięgien zaprojektowanych zgodnie z wymaganiami normy PN-EN 1993-1-11.

Przechowywanie, montaż, kontrola i konserwacja - zgodnie z „Instrukcją montażu łączników śrubowych dwustronnych GÓRALMET”



4. Parametry techniczne wyrobu:

LP.	Rozmiar	Wymiary nominalne [mm]							Masa [kg/szt]	BF Siła niszcząca [min. kN]	Materiał	Powłoki
		l1, mm	Ød2, mm	e, mm	f, mm	h <sub>min</sub> , min	m1 <sub>min</sub> , mm	---				
1	2	3	4	5	6	7	8	9	10	11	12	13
1	<b>M5</b>	70	10,1	16,4	6,5	5,0	10	---	0,03	11,64	Niestopowa stal konstrukcyjna	Powłoka cynkowa min. 12 µm
2	<b>M6</b>	110	12,8	19,6	9	5,5	12	---	0,06	17,08		
3	<b>M8</b>	110	15,5	23,5	10,5	7,4	15	---	0,09	32,98		
4	<b>M10</b>	124	18	29,3	13	8,4	18	---	0,14	50,47		
5	<b>M12</b>	124	21,5	34,8	15,5	10,4	21	---	0,20	68,45		
6	<b>M14</b>	139	24,5	37,6	17	11,4	25	---	0,28	76,42		
7	<b>M16</b>	170	27,5	42,5	19	13,4	27	---	0,44	87,72		
8	<b>M18</b>	194	31	46	20,6	15,5	32	---	0,60	118,01		
9	<b>M20</b>	200	34	52	23	16,2	34	---	0,79	166,31		
10	<b>M22</b>	215	35	56	25	17,2	34,5	---	0,90	163,58		
11	<b>M24</b>	254	39	60	26,8	19,2	39	---	1,22	211,18		
12	<b>M27</b>	254	45	73	32,6	22,2	42,5	---	1,80	307,10		
13	<b>M30</b>	254	45	73	32,6	22,2	42,5	---	1,72	302,68		
14	<b>M36</b>	292	56	86	39	27,2	53,5	---	2,90	426,53		
15	<b>M42</b>	330	64	104,5	49,5	31,2	63	---	4,60	525,44		

5. Informacje dodatkowe:

- Nr Aprobaty Technicznej ITB: AT-15-8948/2016
- BF- siła niszcząca (obciążenie charakterystyczne)
- Minimalny współczynnik bezpieczeństwa - 1,75. Maksymalna nośność obliczeniowa = BF / 1,75
- Kod identyfikacyjny producenta i produktu: GM SO-K
- Kod identyfikowalności partii produkcyjnej: nr partii opisany na etykiecie wyrobu
- Cechowanie: symbol producenta - GM; AT; rozmiar; znakowanie strony lewego gwintu - L