

Karta techniczna Nr 55GM/KAR

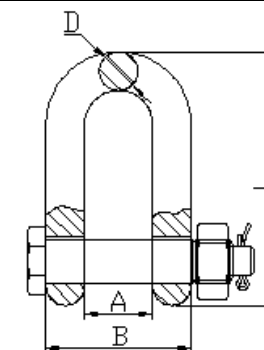
1. Nazwa dostawcy: „GÓRALMET” M. i J. Góral Sp. J.

Adres dostawcy: ul. Krakowska 68, 32-860 Czchów, tel/fax 014 6635260

2. Nazwa wyrobu: **GM049-G8 Szekla łańcuchowa EN 1677-1**

3. Opis i przeznaczenie: Szekle łańcuchowe podłużne przeznaczone do zawiesi łańcuchowych wg EN 818-4 i podnoszenia ładunków. Klasa 8. Do stosowania w zakresie parametrów technicznych podanych w punkcie 5 i wymagań Dyrektywy 2006/42/WE




4. Przy zastosowaniu w wyjątkowo niebezpiecznych warunkach (np. wysokich temperaturach), zakres zastosowania i redukcję dopuszczalnego obciążenia roboczego należy uzgodnić z dostawcą. Przechowywanie i montaż - zgodnie z instrukcją montażu i stosowania elementów osprzętu do podnoszenia.



5. Parametry techniczne wyrobu:

LP.	Rozmiar [mm]	Wymiary nominalne [mm]						Masa [kg/szt]	WLL Obciążenie robocze [t]	MPF Siła próby [kN]	BF Siła niszcząca [min. kN]	Materiał	Powłoki	Nr kodu wyrobu
		A	B	D	L	Sworzeń [Ø mm]								
1	2	3	4	5	6	7	8	9	10	11	12	13	14	15
1	7/8	15	32	8,5	56	10		0,119	2	49	78,5	Stal 20CrNiMo	Lakier – powłoka proszkowa czerwona RAL3020	7/8
2	10	21	43	10,5	71	11,9		0,227	3,15	77,2	124		10	
3	13	25	53	13	90	16		0,437	5,3	130	208		13	
4	16	28	61	16,5	111	20,1		0,760	8	196	314		16	

6. Informacje dodatkowe:

- Współczynnik bezpieczeństwa -4
- MPF=2,5 x g x WLL, BF =4,0 x g x WLL gdzie g - przyspieszenie ziemskie w m/s² (tj. 9,80665)
- Kod identyfikacyjny producenta i produktu: GM049
- Kod identyfikowalności partii produkcyjnej: czterocyfrowy numer wg schematu - RRMM (RR = rok produkcji, MM = miesiąc produkcji)
- Cechowanie: symbol producenta –  lub GMG; ; kod identyfikacyjny producenta i produktu; kod identyfikowalności partii produkcyjnej; nr kodu wyrobu; nr klasy – 8; WLL....T
- Informacje dodatkowe – etykieta: ; nazwa wyrobu; nr kodu wyrobu (rozmiar); WLL...T; ilość szt.; numer dostawy; dane producenta i adres strony internetowej.