

## Karta techniczna Nr 78GM/KAR

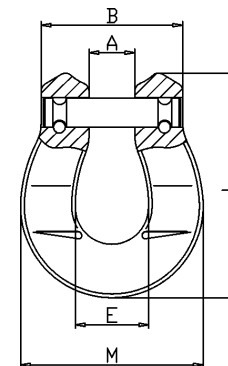
1. Nazwa dostawcy: „GÓRALMET” M. i J. Góral Sp. J.

Adres dostawcy: ul. Krakowska 68, 32-860 Czchów, tel/fax 014 6635260

2. Nazwa wyrobu: **GM1027-G10 Ogniu omega**

3. Opis i przeznaczenie: Ogniu omega do zawiesi i podnoszenia ładunków. Klasa 10. Do stosowania w zakresie parametrów technicznych podanych w punkcie 5 i wymagań Dyrektywy 2006/42/WE

4. Przy zastosowaniu w wyjątkowo niebezpiecznych warunkach (np. wysokich temperaturach), zakres zastosowania i redukcję dopuszczalnego obciążenia roboczego należy uzgodnić z dostawcą. Przechowywanie i montaż - zgodnie z instrukcją montażu i stosowania elementów osprzętu do podnoszenia.



5. Parametry techniczne wyrobu:

LP.	Rozmiar [mm]	Wymiary nominalne [mm]						Masa [kg/szt]	WLL Obciążenie robocze [t]	MPF Siła próby [kN]	BF Siła niszcząca [min. kN]	Materiał	Powłoki	Nr kodu wyrobu
		A	B	E	M	L	Sworzeń [Ø mm]							
1	6	8	33	19,5	44	55	8	0,112	1,4	34,3	54,9	Stal 23MnNiMoCr54	Lakier – powłoka proszkowa seledynowa SL1026	6
2	8	10	42	23,5	59,5	73	9,6	0,248	2,5	61,3	98,1			8
3	10	12	48	30	69,5	89	13	0,432	4	98,1	156,9			10
4	13	15,5	60	38	89,5	108,5	15,8	0,916	6,7	164,3	262,8			13
5	16	18,5	75,5	50	111,5	140	19,6	1,720	10	245,2	392,3			16

6. Informacje dodatkowe:

- Współczynnik bezpieczeństwa -4
- $MPF=2,5 \times g \times WLL$ ,  $BF=4,0 \times g \times WLL$  gdzie g - przyspieszenie ziemskie w  $m/s^2$  (tj. 9,80665)
- Kod identyfikacyjny producenta i produktu: GM1027
- Kod identyfikowalności partii produkcyjnej: czterocyfrowy numer wg schematu - RRMM (RR = rok produkcji, MM = miesiąc produkcji)
- Cechowanie: symbol producenta – lub GMG; ; kod identyfikacyjny producenta i produktu; kod identyfikowalności partii produkcyjnej; nr kodu wyrobu; nr klasy – 10; WLL....T
- Cechowanie sworzni o średnicy 13 mm i większej: lub GMG; 10
- Informacje dodatkowe – etykieta: ; nazwa wyrobu; nr kodu wyrobu (rozmiar); WLL...T; ilość szt.; numer dostawy; dane producenta i adres strony internetowej.