

Karta Techniczna Nr 9GM/KAR

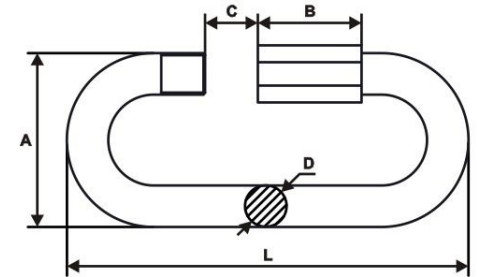
1. Nazwa dostawcy: „GÓRALMET” M. i J. Góral Sp. J.

Adres dostawcy: ul. Krakowska 68, 32-860 Czchów, tel/fax 014 6635260

2. Nazwa wyrobu: **Ogniwo skręcane**

3. Opis i przeznaczenie: Ogniwa stalowe z nakrętką, przeznaczone do wykorzystania w rolnictwie, jako osprzęt do łączenia łańcuchów gospodarczych, oraz innych zastosowań ogólnych. Do stosowania w zakresie parametrów technicznych podanych w punkcie 5.

4. Ogniwa skręcane nie mogą być użyte w zastosowaniach posiadających inne - uregulowane prawem czy normami wymagania bezpieczeństwa, np. do podnoszenia ładunków. Nie przeciążać ponad wartość WLL (kG) podaną w kolumnie 13.



5. Parametry techniczne wyrobu:

LP.	Rozmiar [mm]	Wymiary nominalne [mm]									Masa [kg/szt]	WLL Obciążenie robocze [kG]	BF Siła niszcząca [min. kG]	Materiał	Powłoki
		A [mm]	B [mm]	C min [mm]	D [mm]	L [mm]	---	---	---	---					
1	2	3	4	5	6	7	8	9	10	11	12	13	14	15	16
1	3.5	18	12,5	4	3,5	36	---	---	---	---	0,008	60	240	Korpus: C15 Nakrętka: C10	O cynk elektrolityczny
2	4	20	14,5	5	4	43	---	---	---	---	0,012	80	320		
3	5	23	16,5	6	4,8	51	---	---	---	---	0,020	125	500		
4	6	27	20	7	5,8	58	---	---	---	---	0,031	160	640		
5	7	31	22	8	6,9	67	---	---	---	---	0,051	220	880		
6	8	34	24	9	7,6	72	---	---	---	---	0,067	320	1280		
7	10	41	29	11	9,8	90	---	---	---	---	0,128	500	2000		
8	12	48	34	13	11,7	107	---	---	---	---	0,210	640	2560		
9	14	56	40	15	14	133	---	---	---	---	0,375	880	3520		
10	16	63	46	17	15,9	146	---	---	---	---	0,550	1280	5120		

6. Informacje dodatkowe:

- Współczynnik bezpieczeństwa - 4
- BF = 4,0 x WLL
- Cechowanie: symbol producenta – GM lub GMG; kod rozmiaru
- Informacje dodatkowe – etykieta: nazwa wyrobu; rozmiar; ilość szt.; numer dostawy; dane producenta i adres strony internetowej.