

Karta techniczna Nr 154GM/KAR

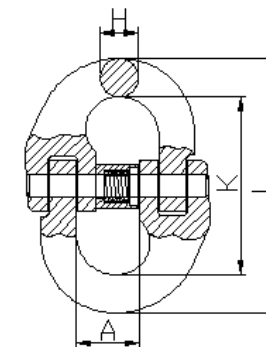
1. Nazwa dostawcy: **GÓRALMET Sp. z o.o.**

Adres dostawcy: **ul. Krakowska 68, 32-860 Czchów, tel/fax 014 6635260**

2. Nazwa wyrobu: **GM-74W Łącznik łańcucha EN 1677-1**

3. Opis i przeznaczenie: Ogniwa przegubowe do zawiesi i podnoszenia ładunków. Klasa 8. Do stosowania w zakresie parametrów technicznych podanych w punkcie 5 i wymagań Dyrektywy 2006/42/WE



4. Przy zastosowaniu w wyjątkowo niebezpiecznych warunkach (np. wysokich temperaturach), zakres zastosowania i redukcję dopuszczalnego obciążenia roboczego należy uzgodnić z dostawcą. Przechowywanie i montaż - zgodnie z instrukcją montażu i stosowania elementów osprzętu do podnoszenia.



5. Parametry techniczne wyrobu:

LP.	Rozmiar [mm]	Wymiary nominalne [mm]						Masa [kg/szt]	WLL Obciążenie robocze [t]	MPF Siła próby [kN]	BF Siła niszcząca [min. kN]	Materiał	Powłoki	Nr kodu wyrobu
		A	L	K	H									
1	2	3	4	5	6	7	8	9	10	11	12	13	14	15
1	6	15,5	60,5	45,5	7,3			0,091	1,12	27,5	43,9	Stal stopowa klasy 8: Cr >= 0,40 % Ni >= 0,40 % Mo >= 0,15 % Al >= 0,025 % S <= 0,025 % P <= 0,025 %	Lakier	6
2	8	19,5	82,5	62,5	10,3			0,196	2	49	78,5			8
3	10	25	97	70	11,9			0,330	3,15	77,2	124			10
4	13	31	123	91	15,6			0,689	5,3	130	208			13

6. Informacje dodatkowe:

- Współczynnik bezpieczeństwa - 4
- $MPF=2,5 \times g \times WLL$, $BF=4,0 \times g \times WLL$ gdzie g - przyspieszenie ziemskie w m/s^2 (tj. 9,80665)
- Kod identyfikacyjny producenta i produktu: 74W
- Kod identyfikowalności partii produkcyjnej: czterocyfrowy numer wg schematu - RRMM (RR = rok produkcji, MM = miesiąc produkcji)
- Cechowanie: symbol producenta – GMG;  ; kod identyfikacyjny producenta i produktu; kod identyfikowalności partii produkcyjnej; nr kodu wyrobu; nr klasy – 8; rozmiary ≥ 10 dodatkowo nosność WLL...T
- Informacje dodatkowe – etykieta:  ; nazwa wyrobu; nr kodu wyrobu (rozmiar); WLL...T; ilość szt.; numer dostawy; dane producenta i adres strony internetowej.