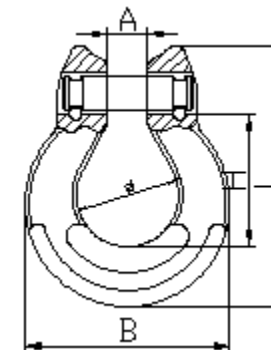


Karta techniczna Nr 75GM/KAR

1. Nazwa dostawcy: GÓRALMET Sp. z o.o.	Adres dostawcy: ul. Krakowska 68, 32-860 Czchów, tel/fax 014 6635260
2. Nazwa wyrobu: GM002-G8 Ogniwo omega EN 1677-1	
3. Opis i przeznaczenie: Ogniwo omega do zawiesi i podnoszenia ładunków. Klasa 8. Do stosowania w zakresie parametrów technicznych podanych w punkcie 5 i wymagań Dyrektywy 2006/42/WE	
4. Przy zastosowaniu w wyjątkowo niebezpiecznych warunkach (np. wysokich temperaturach), zakres zastosowania i redukcję dopuszczalnego obciążenia roboczego należy uzgodnić z dostawcą. Przechowywanie i montaż - zgodnie z instrukcją montażu i stosowania elementów osprzętu do podnoszenia.	



5. Parametry techniczne wyrobu:

LP.	Rozmiar [mm]	Wymiary nominalne [mm]						Masa [kg/szt]	WLL Obciążenie robocze [t]	MPF Siła próby [kN]	BF Siła niszcząca [min. kN]	Materiał	Powłoki	Nr kodu wyrobu
		A	B	∅	H	L	Sworzeń [∅ mm]							
1	2	3	4	5	6	7	8	9	10	11	12	13	14	15
1	6	9	41,5	20,5	25,5	51	7,6	0,077	1,12	27,5	43,9	Stal stopowa klasy 8: Cr >= 0,40 % Ni >= 0,40 % Mo >= 0,15 % Al >= 0,025 % S <= 0,025 % P <= 0,025 %	Lakier	6
2	7/8	10,5	51,5	23,5	34,5	67	9	0,159	2	49	78,5			7/8
3	10	12	62	30,5	40,5	80	13	0,309	3,15	77,2	124			10
4	13	14	80	40	52,5	107	16	0,710	5,3	130	208			13
5	16	17,5	98	47	63	126	20	1,226	8	196	314			16

6. Informacje dodatkowe:

- Współczynnik bezpieczeństwa -4
- $MPF = 2,5 \times g \times WLL$, $BF = 4,0 \times g \times WLL$ gdzie g - przyspieszenie ziemskie w m/s^2 (tj. 9,80665)
- Kod identyfikacyjny producenta i produktu: GM002
- Kod identyfikowalności partii produkcyjnej: czterocyfrowy numer wg schematu - RRMM (RR = rok produkcji, MM = miesiąc produkcji)
- Cechowanie: symbol producenta – lub GMG; ; kod identyfikacyjny producenta i produktu; kod identyfikowalności partii produkcyjnej; nr kodu wyrobu; nr klasy – 8; WLL....T
- Cechowanie sworzni o średnicy 13 mm i większej: lub GMG; 8
- Informacje dodatkowe – etykieta: ; nazwa wyrobu; nr kodu wyrobu (rozmiar); WLL....T; ilość szt.; numer dostawy; dane producenta i adres strony internetowej.