

Karta techniczna Nr 60GM/KAR

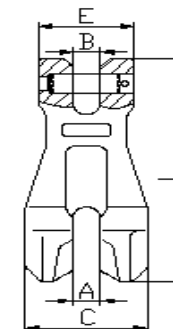
1. Nazwa dostawcy: **GÓRALMET Sp. z o.o.**

Adres dostawcy: **ul. Krakowska 68, 32-860 Czchów, tel/fax 014 6635260**

2. Nazwa wyrobu: **GM073-G8 Łącznik łańcucha EN 1677-1**

3. Opis i przeznaczenie: Łączniki do zawiesi łańcuchowych wg EN 818-4 i podnoszenia ładunków. Klasa 8. Do stosowania w zakresie parametrów technicznych podanych w punkcie 5 i wymagań Dyrektywy 2006/42/WE

4. Przy zastosowaniu w wyjątkowo niebezpiecznych warunkach (np. wysokich temperaturach), zakres zastosowania i redukcję dopuszczalnego obciążenia roboczego należy uzgodnić z dostawcą. Przechowywanie i montaż - zgodnie z instrukcją montażu i stosowania elementów osprzętu do podnoszenia.



5. Parametry techniczne wyrobu:

LP.	Rozmiar [mm]	Wymiary nominalne [mm]						Masa [kg/szt]	WLL Obciążenie robocze [t]	MPF Siła próby [kN]	BF Siła niszcząca [min. kN]	Materiał	Powłoki	Nr kodu wyrobu
		A	B	C	E	L	Sworzeń [Ø mm]							
1	2	3	4	5	6	7	8	9	10	11	12	13	14	15
1	6	7,5	7,5	33	30	73,5	7,6	0,159	1,12	27,5	43,9	Stal stopowa klasy 8: Cr >= 0,40 % Ni >= 0,40 % Mo >= 0,15 % Al >= 0,025 % S <= 0,025 % P <= 0,025 %	Lakier	6
2	7/8	9,5	9,5	45	36	101	9	0,390	2	49	78,5			7/8
3	10	13	13	55	48	138	13	0,958	3,15	77,2	124			10
4	13	16	16	75	59	177	16	2,010	5,3	130	208			13
5	16	21	21	93	73	220	19,8	3,460	8	196	314			16

6. Informacje dodatkowe:

- Współczynnik bezpieczeństwa -4
- MPF=2,5 x g x WLL, BF =4,0 x g x WLL gdzie g - przyspieszenie ziemskie w m/s² (tj. 9,80665)
- Kod identyfikacyjny producenta i produktu: GM073
- Kod identyfikowalności partii produkcyjnej: czterocyfrowy numer wg schematu - RRMM (RR = rok produkcji , MM = miesiąc produkcji)
- Cechowanie: symbol producenta – lub GMG; ; kod identyfikacyjny producenta i produktu; kod identyfikowalności partii produkcyjnej; nr kodu wyrobu; nr klasy – 8; WLL...T
- Cechowanie sworzni o średnicy 13 mm i większej: lub GMG; 8
- Informacje dodatkowe – etykieta: ; nazwa wyrobu; nr kodu wyrobu (rozmiar); WLL...T; ilość szt.; numer dostawy; dane producenta i adres strony internetowej.