

Karta techniczna Nr 132GM/KAR

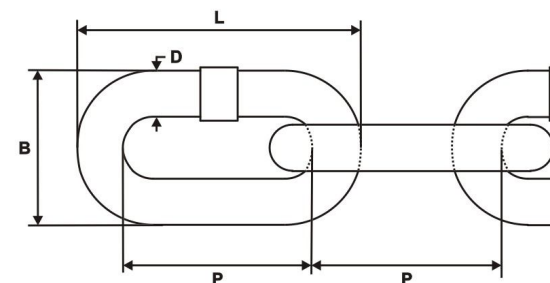
1. Nazwa dostawcy: **GÓRALMET Sp. z o.o.**

Adres dostawcy: **ul. Krakowska 68, 32-860 Czchów, tel/fax 014 6635260**

2. Nazwa wyrobu: **Łańcuch długoogniowy C2**

3. Opis i przeznaczenie: Łańcuchy długoogniowe o profilu okrągłym, zgrzewane elektrycznie, przeznaczone jako osprzęt do wykorzystania w rolnictwie, oraz do innych zastosowań ogólnych. Do stosowania w zakresie parametrów technicznych podanych w punkcie 5.

4. Łańcuchy długoogniowe C2 nie mogą być użyte w zastosowaniach posiadających inne - uregulowane prawem czy normami wymagania bezpieczeństwa, np. do podnoszenia ładunków. Nie przeciążać ponad wartość WLL (kG) podaną w kolumnie 7.



5. Parametry techniczne wyrobu:

LP.	Rozmiar D [mm]	Wymiary nominalne [mm]			Masa [kg/m]	WLL Obciążenie robocze [kG]	BF Siła niszcząca [min. kG]	Materiał	Powłoki
		L	P	B					
1	2	3	4	5	6	7	8	9	10
1	2	27	23	8,5	0,060	7	28	C10 ~ C15	O cynk elektrolityczny
2	3	32,5	26,5	12	0,138	40	160		
3	4	40	32,5	16	0,243	80	320		
4	5	45	35	19	0,392	125	500		
5	6	54	42	23	0,575	160	640		
6	7	63,5	50	28	0,821	220	880		
7	8	67,5	52	29	0,969	320	1280		
8	10	84	65	41	1,586	500	2000		

6. Informacje dodatkowe:

- Współczynnik bezpieczeństwa -4,
- $BF = 4,0 \times WLL$
- Informacje dodatkowe – etykieta: nazwa wyrobu; rozmiar; ilość mb; numer dostawy; dane producenta i adres strony internetowej.