

## Karta techniczna Nr 21GM/KAR

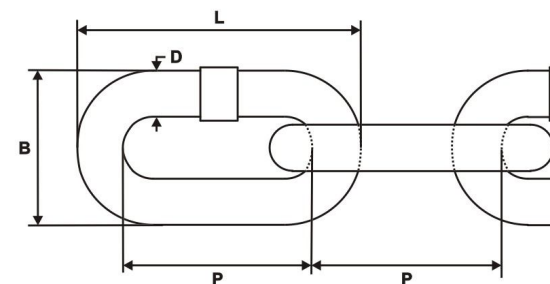
1. Nazwa dostawcy: **GÓRALMET Sp. z o.o.**

Adres dostawcy: **ul. Krakowska 68, 32-860 Czchów, tel/fax 014 6635260**

2. Nazwa wyrobu: **Łańcuch gospodarczy długoogniowy D2 5685/C**

3. Opis i przeznaczenie: Łańcuchy długoogniowe o profilu okrągłym, zgrzewane elektrycznie, przeznaczone jako osprzęt do wykorzystania w rolnictwie, oraz do innych zastosowań ogólnych. Do stosowania w zakresie parametrów technicznych podanych w punkcie 5.

4. Łańcuchy gospodarcze długoogniowe D2 5685/C nie mogą być użyte w zastosowaniach posiadających inne - uregulowane prawem czy normami wymagania bezpieczeństwa, np. do podnoszenia ładunków. Nie przeciążać ponad wartość WLL (kG) podaną w kolumnie 7.



5. Parametry techniczne wyrobu:

LP.	Rozmiar D [mm]	Wymiary nominalne [mm]			Masa [kg/m]	WLL Obciążenie robocze [kG]	BF Siła niszcząca [min. kG]	Materiał	Powłoki
		L	P	B					
1	2	3	4	5	6	7	8	9	10
1	<b>2</b>	26	22	8,5	0,062	25	125	C10 ~ C15	Ocynk elektrolityczny
2	<b>3</b>	33	27,5	12,5	0,158	56	280		
3	<b>4</b>	40	32	16	0,270	100	500		
4	<b>5</b>	45	35,5	20	0,405	160	800		
5	<b>6</b>	54	42,5	24,5	0,605	225	1125		
6	<b>7</b>	63	49	27	0,837	300	1500		
7	<b>8</b>	68,5	53	30,5	1,104	400	2000		
8	<b>10</b>	84,5	65,5	39	1,692	630	3150		

6. Informacje dodatkowe:

- Współczynnik bezpieczeństwa -5,
- BF =5,0 x WLL
- Informacje dodatkowe – etykieta: nazwa wyrobu; rozmiar; ilość mb; numer dostawy; dane producenta i adres strony internetowej.